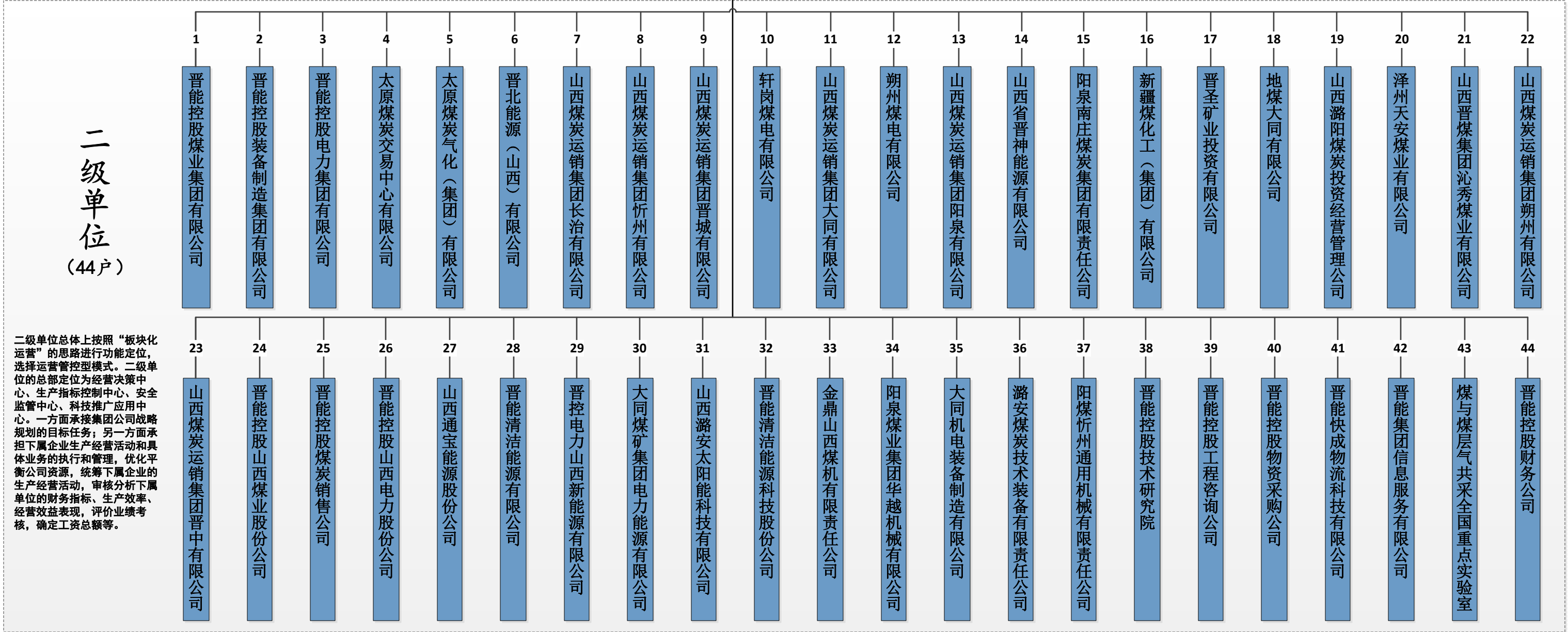
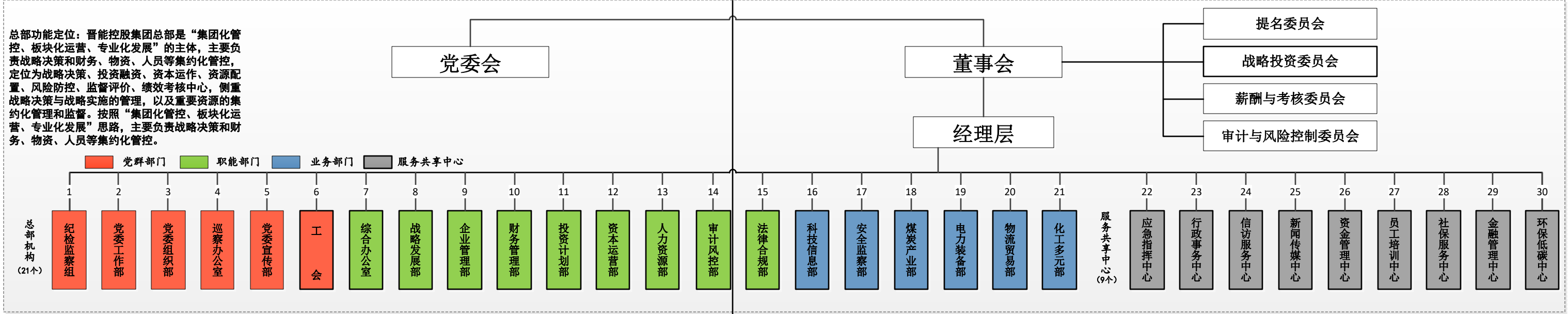


晋能控股集团组织机构图

晋能控股集团有限公司

总部功能定位：晋能控股集团总部是“集团化管控、板块化运营、专业化发展”的主体，主要负责战略决策和财务、物资、人员等集约化管控，定位为战略决策、投资融资、资本运作、资源配置、风险防控、监督评价、绩效考核中心，侧重战略决策与战略实施的管理，以及重要资源的集约化管理和监督。按照“集团化管控、板块化运营、专业化发展”思路，主要负责战略决策和财务、物资、人员等集约化管控。



生产经营企业或单位功能定位。各生产经营企业或单位按照“专业化发展”的部署和要求，核心功能为生产运行和经营管理，自主开展生产经营运行活动，重在安全、生产、技术、采购、财务、会计、质量管理、标准化建设等生产经营活动的组织实施。